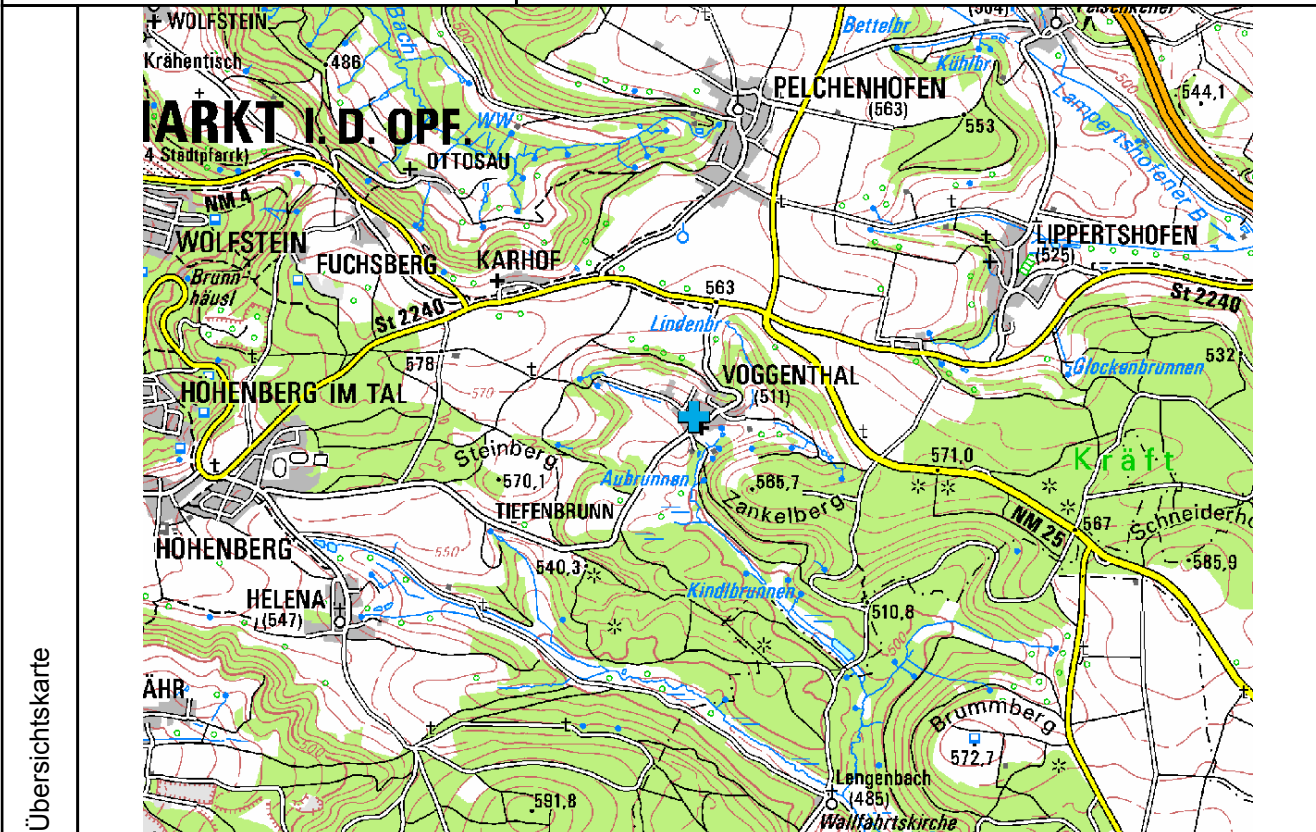


Rettungspunkt-Nr.	NM-2056 Status: an ILS zur Prüfung
bisherige Rettungspunkt-Bezeichnung	
X-Koordinate - Y-Koordinate (EPSG:31468 - DHDN Gauß-Krüger Zone 4)	4465793,68481445 5459993,78338623
Nächster Ort / Ortsteil	Voggenthal
Nächste Bundesstraße	B 8
Nächste Staatsstraße	St 2240
Nächste Kreisstraße	
Beschreibung des Rettungspunktes	Ortmitte Voggenthal
Anfahrtsbeschreibung	Von Neumarkt auf der St 2240 Richtung Höhenberg, Abfahrt Voggenthal bis Ortmitte zum RP
Rettungshubschrauber (Landeplatz, Zusatzinformationen)	nur außerhalb der Ortschaft möglich
Allgemeine Zusatzinformationen	
Datenblatt erstellt von	Amt für Ernährung, Landwirtschaft und Forsten (AELF) Neumarkt i.d.OPf.
Datenblatt erstellt am	13.06.2014



Übersichtskarte